

FRÉQUENTATION DES BUREAUX DE TOURISME

SAISON 2020

DU 1ER AVRIL AU 30 SEPTEMBRE



ACCUEIL ET INFORMATION, ACCUEIL
NUMÉRIQUE, CHIFFRE D'AFFAIRES



ACCUEIL ET INFORMATION

En avant-saison 2020, les bureaux permanents étaient fermés suite au Covid : du 16 mars au 1er juin. Ensuite, les horaires d'ouvertures étaient réduites avec un jour de fermeture hebdomadaire. De plus, dû à la distanciation physique recommandée, les bureaux ont diminué leur espace d'accueil.

Les bureaux saisonniers de Bourgenay, Moutiers-les-Mauxfaits et Saint-Benoist-sur-Mer étaient fermés en 2020.

Nombre de visiteurs

31 465 personnes
renseignées
au guichet

- **41% ***

(53 815 en 2019)

5 886 personnes
en
visites libres

- **51% ***

(12 059 en 2019)

37 973
visiteurs

- **42% ***

(65 874 en 2019)

622 personnes
renseignées
en extérieur

**Par rapport à la saison 2019*


Accueil Hors les murs :

- 20/07 : Le Rocher : 96 personnes
- 21/07 : Le Goulet : 41 personnes
- 27/07 : Port de Jard : 33 personnes
- 04/08 : Les Conches : 79 personnes
- 11/08 : Le Mine : 115 personnes
- 17/08 : Le Veillon : 101 personnes
- 28/07 et 18/08 : Les Conches : 157 personnes



**Baisse de 40 % de la
clientèle française**

97%



**Baisse de 75 % de la
clientèle étrangère**

3%

**Nombre de visiteurs en 2019 avec les bureaux de Bourgenay, Moutiers et Saint-Benoist : 81 012 visiteurs
Soit une baisse totale de visiteurs de 53 %.**

ACCUEIL ET INFORMATION SUITE

Nombre de demandes

48 demandes via
Messenger

+ 0 % *
(48 en 2019)

19 866 demandes à
l'accueil

- 36 % *
(31 069 en 2019)

452 demandes par
mail ou Internet

- 1,5 % *
(459 en 2019)

3 746 appels
téléphoniques

- 14 % *
(4 354 en 2019)

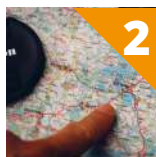
441 courriers
envoyés

- 33 % *
(661 en 2019)

TOP 5 des demandes à l'accueil



Info ville



Plan
Orientation



Randonnée
vélo

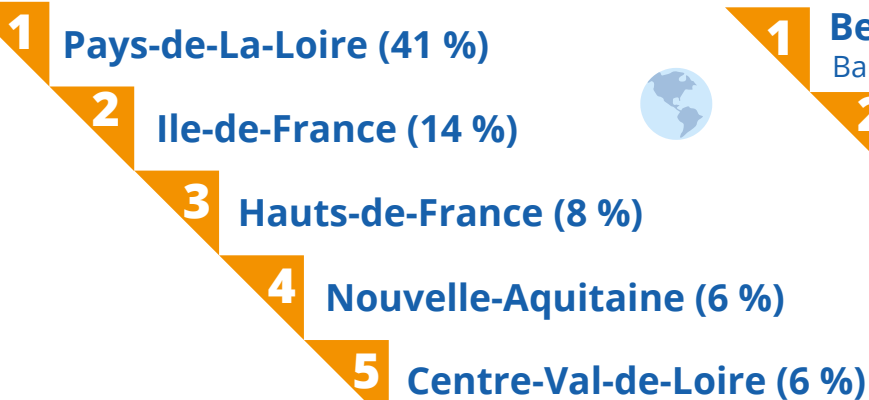


Agenda

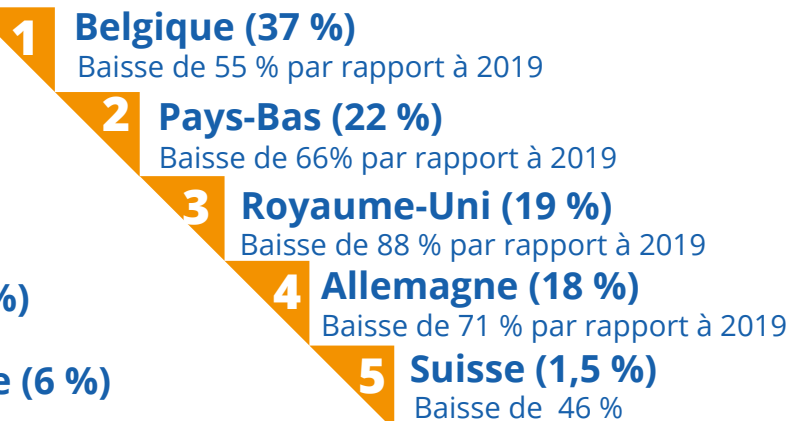


Activités de
loisirs

Top 5 des clientèles françaises



Top 5 des clientèles étrangères



Fréquentation par bureau en nombre de visiteurs

Angles	4 250 visiteurs	- 55 % *	9 567 visiteurs en 2019
Avrillé	991 visiteurs	- 66 % *	2 986 visiteurs en 2019
Jard-sur-Mer	14 040 visiteurs	- 22 % *	24 250 visiteurs en 2019
Longeville-sur-Mer	8 933 visiteurs	- 28 % *	12 405 visiteurs en 2019
Saint-Vincent-sur-Jard	2 046 visiteurs	- 63 % *	5 657 visiteurs en 2019
Talmont-Saint-Hilaire	7 713 visiteurs	- 30 % *	11 009 visiteurs en 2019

Fréquentation par bureau en nombre de demandes au guichet

Angles	1 605 demandes	- 60 % *	4 085 demandes en 2019
Avrillé	567 demandes	- 62 % *	1 502 demandes en 2019
Jard-sur-Mer	7 462 demandes	- 35 % *	11 513 demandes en 2019
Longeville-sur-Mer	4 777 demandes	- 22 % *	6 117 demandes en 2019
Saint-Vincent-sur-Jard	1 262 demandes	- 54 % *	2 739 demandes en 2019
Talmont-Saint-Hilaire	4 193 demandes	- 18 % *	5 113 demandes en 2019

ACCUEIL NUMÉRIQUE

SITE DE DESTINATION

133 349
utilisateurs

+ 36 % *
(97 951 en 2019)

451 221
pages vues

+ 31 % *
(342 173 en 2019)

1,47 minutes
par session

- 5 % *
(1,54 min en 2019)

TOP 10 des rubriques les + vues

1 Page d'accueil : 43 491 vues

2 Webcams : 27 507 vues

3 Quoi faire par temps
de pluie : 14 412 vues

4 Les marchés : 13 331 vues

5 Quoi faire : 11 229 vues

6 Pêche à pied : 10 340 vues

7 Balade à pied : 8 098 vues

8 Webcam Plage des Conches :
7 814 vues

9 Destination Longeville-sur-Mer :
7 715 vues

10 Agenda : 7 120 vues

Vues = Nombre de fois que la rubrique a été consultée.

Profil des utilisateurs

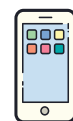
 58,1 % des utilisateurs
sont des femmes

 41,9 % des utilisateurs
sont des hommes

36,8 % des utilisateurs
viennent de l'Ile-de-France

29 % des utilisateurs
viennent des Pays-de-la-Loire

13 % des utilisateurs
viennent de Nouvelle-Aquitaine



65,7 %



27,3 %



7 %

ACCUEIL NUMÉRIQUE



SITE PRO

1 446
utilisateurs

+ 23 % *
(1 168 en 2019)

4 919
pages vues

- 5 % *
(5 131 en 2019)

2,24 minutes
par session

- 26% *
(3,01 min en 2019)

TOP 10 des rubriques les + vues

1 Page d'accueil : 608 vues

2 Espace Pro: 241 vues

3 Réglementation - Affichage
Chambres d'hôtes : 239 vues

4 Accompagnements des pros
pendant la crise : 195 vues

5 L'équipe : 163 vues

6 Au service de nos partenaires :
162 vues

7 Les actualités touristiques et
tendances de sortie de crise : 162 vues

8 L'actu : 132 vues

9 Partenariats - Guide : 118 vues

10 Partenariats - Offres de
services : 116 vues

Vues = Nombre de fois que la rubrique a été consultée.

Profil des utilisateurs



59,8 % des utilisateurs
sont des femmes

33,6 % des utilisateurs
viennent des Pays-de-la-Loire



71,7 %

18,9 % des utilisateurs
viennent de l'Île-de-France



25,7 %

11,9 % des utilisateurs viennent
de Nouvelle-Aquitaine



2,6 %



40,2 % des utilisateurs
sont des hommes

ACCUEIL NUMÉRIQUE

WIFI ET RÉSEAUX SOCIAUX

Les points Wifi

Angles	➤	474 connexions	➤	- 56 % * 1 088 connexions en 2019
Avrillé	➤	82 connexions	➤	- 25 % * 110 connexions en 2019
Jard-sur-Mer	➤	1 272 connexions	➤	- 49 % * 2 505 connexions en 2019
Longeville-sur-Mer	➤	264 connexions	➤	- 57 % * 620 connexions en 2019
Saint-Vincent-sur-Jard	➤	1 195 connexions	➤	- 55 % * 2 678 connexions en 2019

*Par rapport à 2019

Facebook

9 078 fans

+ 547 fans *

*Par rapport à 2019

139 publications sur Facebook d'avril à septembre

Instagram

2 754 abonnés

+ 631 abonnés *

*Par rapport à 2019

36 publications sur Instagram d'avril à septembre

CHIFFRE D'AFFAIRES

Les bureaux saisonniers de Bourgenay, Moutiers-les-Mauxfaits et Saint-Benoist-sur-Mer sont fermés en 2020. Plusieurs billetteries sont annulées en 2020, suite au Covid-19 : Les Nuits de la Tour, Pierre Levée, diverses animations et les excursions en car pour aller au Puy du Fou.

Chiffre d'affaires (hors offres de services)

78 %

88 671,05 €

Sites touristiques /
Billets de transports

- 48 % *

(172 930,73 € en 2019)

12 %

14 093,70 €

Boutique / Services

Copies ; Tennis ; Géocaching ; Chasse au trésor ; Coffret Vendée Tourisme ; Plan LSM ; Cartes postales et posters VGL...

+ 88 % *

(7 478,20 € en 2019)

**114 122,48 € de
chiffre d'affaires**

- 51 % *

(235 063,43€ en 2019)

1 %

1 457 €

Événements

*Spectacle Les Ecuries d'Artpaillange ;
Randonnées Angles et Longeville ;
Théâtre Angles*

- 97 % *

(54 654,50 € en 2019)

9 %

9 900,73 €

Centre Nautique Vendée
Grand Littoral (= 9 714,73 €)
Base de de Canoë Saint-
Benoist (= 186 €)

+ 100 % *

(Nouveauté 2020)

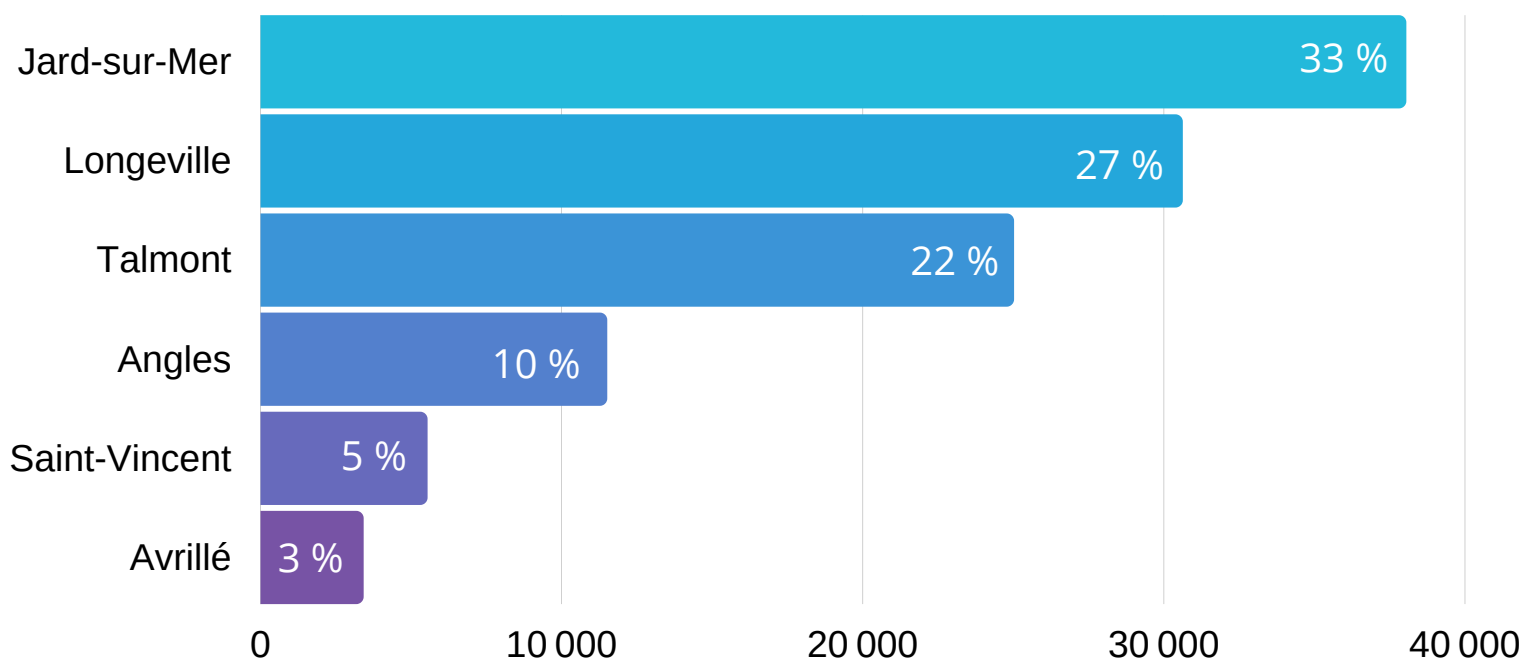
*Par rapport à 2019

Chiffre d'affaires en 2019 avec les bureaux de Bourgenay, Moutiers et St-Benoist : 261 757,11 €
Soit une baisse totale du chiffre d'affaires de 56 %.

Chiffre d'affaires par bureau

Angles	11 502,90 €	- 79 % *	55 049,27 € en 2019
Avrillé	3 413,05 €	- 66 % *	10 166,04 € en 2019
Jard-sur-Mer	38 040,50 €	- 48 % *	73 280,70 € en 2019
Longeville-sur-Mer	30 617,05 €	- 52 % *	63 590,92 € en 2019
Saint-Vincent-sur-Jard	5 535,90 €	- 40 % *	9 343,20 € en 2019
Talmont-Saint-Hilaire	25 013,08 €	+ 6 % *	23 633,30 € en 2019

*Par rapport à 2019



Top 5 des ventes

1 O'Gliss Park (18,4 %)

Hausse de 18 % par rapport à 2019

2 Inter'Iles (17,8 %)

Baisse de 23 % par rapport à 2019

3 Puy du Fou (16,6 %)

Baisse de 71 % par rapport à 2019

4 Compagnie Vendéenne (12 %)

Baisse de 10 % par rapport à 2019

5 Centre Nautique VGL (8,5 %)

Nouveauté 2020

Billetteries en hausse par rapport à 2019

- Chasse au trésor Longeville : + 39 %
- Labyrinthe en Délire : + 64 %
- O'Gliss Park : + 18 %

Billetteries en forte baisse par rapport à 2019

- Aquarium de La Rochelle : - 50 %
- Aquarium de Vendée : - 62 %
- Futuroscope : - 83 %
- Géocaching : - 74 %
- O'Fun Park : - 53 %
- Parenthèse : - 99 %
- Planète Sauvage : - 65 %
- Puy du Fou : - 71 %