

# FRÉQUENTATION DES BUREAUX DE TOURISME

**ANNÉE 2020**

**DU 1ER JANVIER AU 31 DÉCEMBRE**



ACCUEIL ET INFORMATION, ACCUEIL  
NUMÉRIQUE, CHIFFRE D'AFFAIRES

# ACCUEIL ET INFORMATION

Suite au Covid-19 (et au confinement), les bureaux de tourisme permanents ont fermé du 16 mars au 1er juin et du 30 octobre au 13 décembre. En saison, les horaires d'ouverture étaient réduits avec un jour de fermeture hebdomadaire. En fin d'année, les bureaux étaient ouverts seulement le matin. Les bureaux saisonniers de Bourgenay, Moutiers-les-Mauxfaits et Saint-Benoist-sur-Mer étaient fermés en 2020.

## Nombre de visiteurs

**35 830** personnes  
renseignées  
au guichet

- **40 % \***  
(60 258 en 2019)

**1 676** personnes  
renseignées  
en extérieur

**43 753**  
visiteurs

- **40 % \***  
(73 272 en 2019)

*\*Par rapport à 2019*

**6 247** personnes  
en  
visites libres


- **52 % \***  
(13 014 en 2019)

### Personnes renseignées en extérieur :

- **Accueil hors les murs** - Sur les plages et port du territoire  
Été 2020 : 622 personnes.

- **Village du Vendée Globe** : Du 17 au 29 octobre :  
1 054 personnes

 **98 %**  
Baisse de **38 %** de la  
clientèle française

 **2 %**  
Baisse de **75 %** de la  
clientèle étrangère

Nombre de visiteurs en 2019 avec les bureaux de Bourgenay, Moutiers et Saint-Benoist : 88 410 visiteurs  
Soit une baisse totale de visiteurs de 50 %.

# ACCUEIL ET INFORMATION

## Nombre de demandes

**60** demandes via  
Messenger

- 9 % \*  
(66 en 2019)

**23 154** demandes à  
l'accueil

- 45 % \*  
(42 217 en 2019)

**660** demandes par  
mail ou Internet

- 24 % \*  
(872 en 2019)

**4 893** appels  
téléphoniques

- 22 % \*  
(6 281 en 2019)

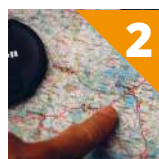
**745** courriers  
envoyés

- 36 % \*  
(1 167 en 2019)

## TOP 5 des demandes à l'accueil



Info ville



Plan  
Orientation



Agenda



Randonnée  
vélo



Randonnée  
pédestre

## Top 5 des clientèles françaises

- 1 Pays-de-La-Loire (48 %)**
- 2 Ile-de-France (12 %)**
- 3 Hauts-de-France (6 %)**
- 4 Nouvelle-Aquitaine (6 %)**
- 5 Centre-Val-de-Loire (5 %)**

## Top 5 des clientèles étrangères

- 1 Belgique (37 %)**  
Baisse de 55 % par rapport à 2019
- 2 Pays-Bas (22 %)**  
Baisse de 67 % par rapport à 2019
- 3 Royaume-Uni (20 %)**  
Baisse de 88 % par rapport à 2019
- 4 Allemagne (18 %)**  
Baisse de 71 % par rapport à 2019
- 5 Suisse (1,4 %)**  
Baisse de 46 %

## Fréquentation par bureau en nombre de visiteurs

(Guichet / Entrée libre)

Angles	5 119 visiteurs	- 54 % *	11 174 visiteurs en 2019
Avrillé	1 049 visiteurs	- 66 % *	3 159 visiteurs en 2019
Jard-sur-Mer	15 701 visiteurs	- 42 % *	27 291 visiteurs en 2019
Longeville-sur-Mer	9 721 visiteurs	- 30 % *	13 904 visiteurs en 2019
Saint-Vincent-sur-Jard	2 067 visiteurs	- 64 % *	5 728 visiteurs en 2019
Talmont-Saint-Hilaire	8 420 visiteurs	- 30 % *	12 016 visiteurs en 2019

## Fréquentation par bureau en nombre de demandes au guichet

Angles	2 255 demandes	- 56 % *	5 143 demandes en 2019
Avrillé	609 demandes	- 62 % *	1 626 demandes en 2019
Jard-sur-Mer	8 676 demandes	- 35 % *	13 381 demandes en 2019
Longeville-sur-Mer	5 493 demandes	- 23 % *	7 157 demandes en 2019
Saint-Vincent-sur-Jard	1 309 demandes	- 53 % *	2 788 demandes en 2019
Talmont-Saint-Hilaire	4 812 demandes	- 17 % *	5 791 demandes en 2019

\*Par rapport à 2019

# ACCUEIL NUMÉRIQUE

## SITE DE DESTINATION

© Joncheray Valery

**177 428**  
utilisateurs

**+ 32 % \***  
(134 147 en 2019)

**599 950**  
pages vues

**+ 21 % \***  
(493 502 en 2019)

**1,47** minutes  
par session

**- 7 % \***  
(1,59 min en 2019)

### TOP 10 des rubriques les + vues

- 1 Page d'accueil
- 2 Webcam
- 3 Quoi faire par temps de pluie
- 4 Les marchés
- 5 Quoi faire
- 6 Pêche à pied
- 7 Webcam Plage des Conches
- 8 Balades à pied
- 9 Destination Longeville-sur-Mer
- 10 Agenda

### Profil des utilisateurs

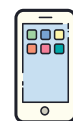
 58 % des utilisateurs  
sont des femmes

 42 % des utilisateurs  
sont des hommes

34 % des utilisateurs  
viennent de l'Île-de-France

31 % des utilisateurs  
viennent des Pays-de-la-Loire

12 % des utilisateurs  
viennent de Nouvelle-Aquitaine



62 %



30 %



8 %

# ACCUEIL NUMÉRIQUE

## SITE PRO

© Joncheray Valery

**2 905**  
utilisateurs

**+ 37 % \***  
(2 113 en 2019)

**10 740**  
pages vues

**+ 18 % \***  
(9 051 en 2019)

**2,32 minutes**  
par session

**- 7 % \***  
(2,49 min en 2019)

## TOP 10 des rubriques les + vues

- 1 Page d'accueil
- 2 Espace Pro
- 3 L'équipe
- 4 Affichage Chambres d'hôtes
- 5 Partenariats - Offres de services
- 6 Accompagnements pendant la crise
- 7 L'actu
- 8 Partenariats - Guide
- 9 Taxe de séjour
- 10 Au service de nos partenaires

## Profil des utilisateurs

 58,1 % des utilisateurs sont des femmes

 41,9 % des utilisateurs sont des hommes

36 % des utilisateurs viennent des Pays-de-la-Loire

18 % des utilisateurs viennent de l'Île-de-France

12 % des utilisateurs viennent de Nouvelle-Aquitaine



67 %



30 %



3 %

# ACCUEIL NUMÉRIQUE

## WIFI ET RÉSEAUX SOCIAUX

© Joncheray Valéry

### Wifi

#### 5 points Wifi

Angles ; Avrillé ; Jard-sur-Mer  
Longeville-sur-Mer et  
Saint-Vincent-sur-Jard

3 715 connexions

- 57 % \*

8 757 connexions en 2019

### Réseaux sociaux

9 155 fans sur  
Facebook

+ 563 fans \*

265 publications sur Facebook en 2020

Top 5 des publications Facebook en 2020 (en nombre total de réactions) :



2 859 abonnés sur  
Instagram

+ 597 abonnés \*

59 publications sur Instagram en 2020

Top 5 des publications Instagram en 2020 (en nombre total de réactions) :



### Newsletter

4 carnets de pros  
envoyés

428 destinataires

Taux d'ouverture : 52 %

\*Par rapport à 2019

# CHIFFRE D'AFFAIRES

Les bureaux saisonniers de Bourgenay, Moutiers-les-Mauxfaits et Saint-Benoist-sur-Mer sont fermés en 2020. Plusieurs billetteries sont annulées en 2020, suite au Covid-19 : Les Nuits de la Tour, Pierre Levée, diverses animations et les excursions en car pour aller au Puy du Fou.

## Chiffre d'affaires (hors offres de services)

72 %

**93 273,95 €**

Sites touristiques /  
Billets de transports

**- 56 % \***

(212 969,11 € en 2019)

16 %

**21 241,95 €**

Boutique / Services

*Copies ; Tennis ; Géocaching ; Chasse au  
trésor ; Coffret Vendée Tourisme ; Plan  
LSM ; Cartes postales et posters VGL...*

**+ 100 % \***

(9 661,80 € en 2019)

**130 076,13 € de  
chiffre d'affaires**

**- 58 % \***

(307 010,41 € en 2019)

4 %

**5 280 €**

Événements

*Spectacle Les Ecuries d'Artpaillage ;  
Randonnées Angles et Longeville ;  
Théâtre Angles ; Clouzy*

**- 94 % \***

(84 379,50 € en 2019)

8 %

**10 280,23 €**

Centre Nautique Vendée  
Grand Littoral / Base de  
canoës Saint-Benoist

**+ 100 % \***

(Nouveauté 2020)

*\*Par rapport à 2019*

Chiffres avec déduction des remboursements (suite Covid-19)



# Chiffre d'affaires par bureau

Angles	11 220,95 €	- 83 % *	67 620,97 € en 2019
Avrillé	3 980,05 €	- 64 % *	10 967,04 € en 2019
Jard-sur-Mer	40 651,10 €	- 49 % *	79 613,70 € en 2019
Longeville-sur-Mer	41 256,55 €	- 51 % *	84 995,92 € en 2019
Saint-Vincent-sur-Jard	5 560,50 €	- 41 % *	9 359,20 € en 2019
Talmont-Saint-Hilaire	27 406,98 €	+ 9 % *	25 254,30 € en 2019

\*Par rapport à 2019

