



Pointe du Payré - Jard-sur-Mer

OFFICE DE TOURISME
DESTINATION
VENDÉE GRAND LITTORAL

RAPPORT D'ACTIVITÉ 2022

SOMMAIRE

PRÉSENTATION DE LA DESTINATION

LES CHIFFRES CLÉS DU TERRITOIRE P.1

LA FRÉQUENTATION TOURISTIQUE DU TERRITOIRE P.2

L'ACCUEIL EN VENDÉE GRAND LITTORAL

L'OBSERVATOIRE ET LES POINTS D'ACCUEIL P.3 à 6

LA BILLETERIE / LA BOUTIQUE P.7 et 8

LE SYSTÈME D'INFORMATION TOURISTIQUE P.9

LES LABELS ET CLASSEMENTS P.10

LA PROMOTION - LA COMMUNICATION

CAMPAGNES DE PROMOTION P.11

ACTION DE PROMOTION P.12

LES ÉDITIONS P.13

LES OUTILS WEB P.14

LES PARTENAIRES

LES RELATIONS PARTENAIRES P.15

LES PARTENAIRES ET LE WEB P.16

LES TEMPS FORTS 2022 P.17

LA VIE DE L'OFFICE

LES MISSIONS TRANSVERSALES P.18

LA SPL P.19

LES RESSOURCES HUMAINES P.20 à 22

ADMINISTRATION P.23 et 24

PRÉSENTATION DE LA DESTINATION

LES CHIFFRES CLÉS DU TERRITOIRE

Sources : INSEE ; Vendée Expansion (chiffres 2022) ; SIT (chiffres 2022)
Conseil Départemental

Vendée Grand Littoral



504,6 km² de superficie



33,74 km de pistes cyclables
Vélodyssée



30 km de côte



260 377 passages à vélo à Jard-sur-Mer et Talmont-Saint-Hilaire en 2022



20 communes



3 aires de services aménagées
Longeville-sur-Mer ; Talmont-Saint-Hilaire
et Saint-Vincent-sur-Jard



34 724 habitants

38

sites de visite et
de loisirs

27

activités
nautiques

71

producteurs et
artisans

93

bars et
restaurants

Le tourisme : 1er secteur économique du territoire

130 millions d'euros
de chiffre d'affaires

3 600 emplois
permanents et non permanents

107 519 lits touristiques = 13 % des lits touristiques de Vendée



70 %

Hôtellerie
de Plein Air



14 %

Locations
de vacances



9,5 %

AHCT*



3,5 %

Ports
de plaisance



1,5 %

Aires
camping-car



1 %

Hôtels



0,5 %

Chambres
d'hôtes

*Autres Hébergements Collectifs Touristiques :

Résidences, villages, centres de vacances, maisons familiales, auberges de jeunesse et centres d'accueil avec séjour.

LA FRÉQUENTATION TOURISTIQUE DU TERRITOIRE

Sources : Flux vision Orange (2022) ; Enquête réalisée par l'OT auprès des hébergeurs

Près de 5,3 millions de nuitées réalisées sur l'année 2022

JUILLET

≈ 42 000 nuitées touristiques
quotidiennes

AOÛT

≈ 49 000 nuitées touristiques
quotidiennes



Origine géographique des visiteurs

82 %

clientèle française




TOP 3

Ile-de-France : 29 %
Pays-de-la-Loire : 16 %
Hauts-de-France : 10 %

18 %

clientèle étrangère

TOP 3

 Royaume-Uni : 22 %
 Pays-Bas : 20 %
 Allemagne : 16 %



Sur la saison estivale 2022 du 1er juillet au 31 août 2022

+ de 2,8 millions de nuitées touristiques réalisées

Zoom sur



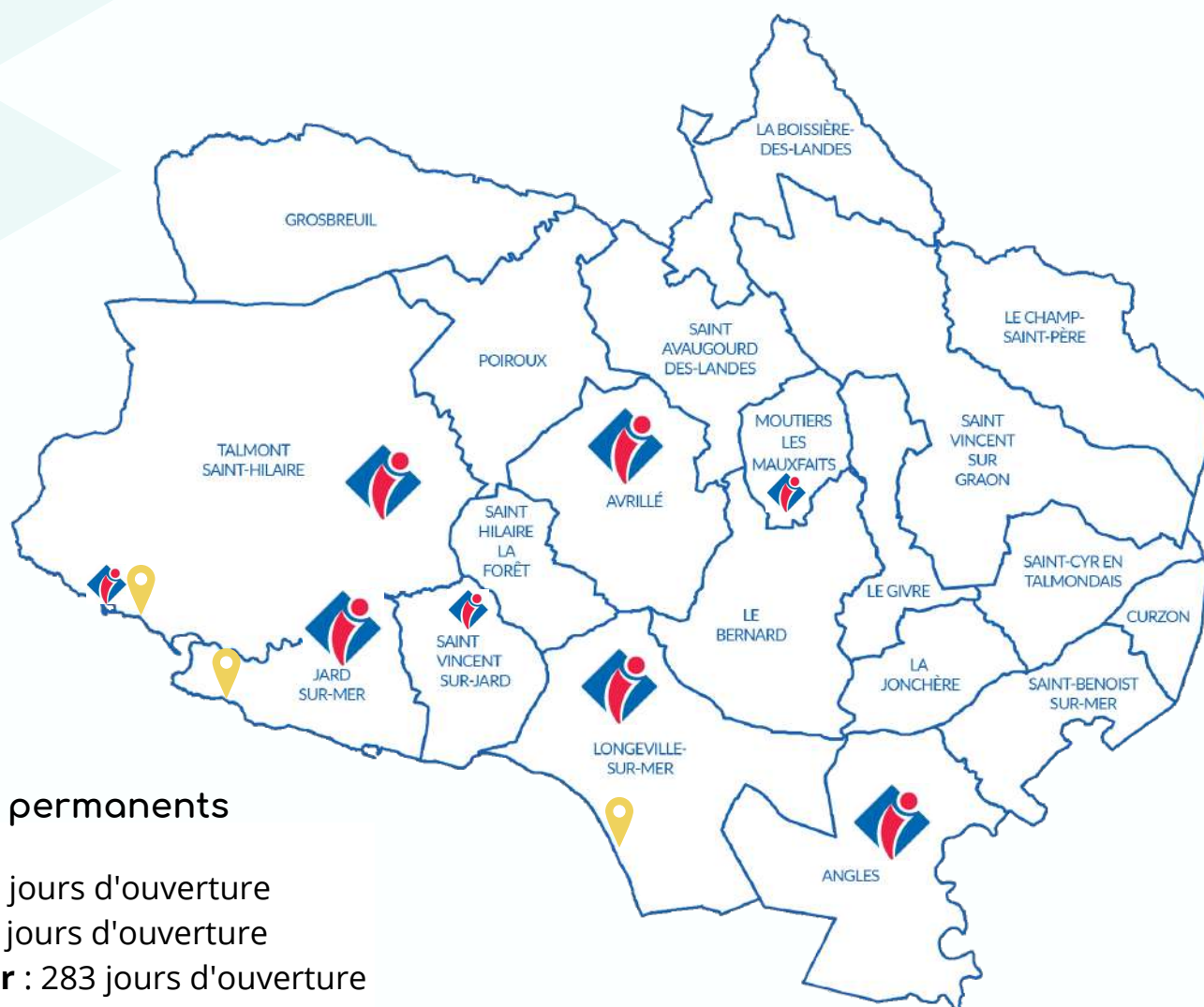
Observatoire touristique - 2022

L'une des missions de l'office de tourisme Destination Vendée Grand Littoral est d'analyser l'activité touristique du territoire grâce à des indicateurs et des tendances récoltés auprès des professionnels.

Grâce à ces outils, nous avons pu élaborer un document complet afin d'établir les chiffres clés du territoire.

L'OBSERVATOIRE ET LES POINTS D'ACCUEIL

Observatoire (chiffres 2022)



Bureaux permanents

- **Anglès** : 261 jours d'ouverture
- **Avrillé** : 299 jours d'ouverture
- **Jard-sur-Mer** : 283 jours d'ouverture
- **Longeville-sur-Mer** : 283 jours d'ouverture
- **Talmont-Saint-Hilaire** : 266 jours d'ouverture

Bureaux saisonniers

- **Moutiers-les-Mauxfaits** : 39 jours d'ouverture
- **Port Bourgenay** : 153 jours d'ouverture
- **Saint-Vincent-sur-Jard** : 50 jours d'ouverture

Accueils éphémères

- **Plage du Veillon** : 33 jours d'ouverture
- **Plage de la Mine** : 34 jours d'ouverture
- **Plage des Conches** : 27 jours d'ouverture

Les points d'accueil en 2022

- Bureau du Port Bourgenay : Ouvert du 9 avril au 27 septembre
- Bureau de Saint-Vincent-sur-Jard : Ouvert du 4 juillet au 30 août
- Bureau de Moutiers-les-Mauxfaits : Ouvert du 5 juillet au 25 août



49 248 visiteurs dans les bureaux permanents



Année 2022



Zoom sur l'été 2022 (Juillet et Août)

Angles



6 314 visiteurs



54 visiteurs / jour en moyenne

Avrillé



1 150 visiteurs



14 visiteurs / jour en moyenne

Jard-sur-Mer



22 171 visiteurs



202 visiteurs / jour en moyenne

Longeville-sur-Mer



11 801 visiteurs



102 visiteurs / jour en moyenne

Talmont-Saint-Hilaire



7 812 visiteurs



72 visiteurs / jour en moyenne



12 828 visiteurs dans les bureaux saisonniers



Zoom sur l'été 2022 (Juillet et Août)

Moutiers-les-Mauxfaits



448 visiteurs

11 visiteurs / jour en moyenne

Port Bourgenay



9 791 visiteurs (D'avril à septembre 2022)

105 visiteurs / jour en moyenne



Saint-Vincent-sur-Jard



2 589 visiteurs

52 visiteurs / jour en moyenne

Les accueils éphémères sur la destination

L'axe 1.1 de la stratégie 2021-2024 implique le **déploiement de l'Office de Tourisme** sur le territoire Vendée Grand Littoral.

Ce déploiement passe par une **présence** accrue de l'information et la mise en place de points d'information éphémères.

En 2021, une première phase de déploiement a été mise en place avec **l'installation de chalets** sur les plages du Veillon à Talmont-Saint-Hilaire, de la Mine à Jard-sur-Mer, des Conches et du Rocher à Longeville-sur-Mer. En 2022, le chalet à la plage du Rocher a été enlevé.

Ces lieux stratégiques permettent d'être en **proximité directe avec la clientèle** touristique afin de capter des flux de visiteurs sur les points chauds du territoire.



6 390 visiteurs - Accueils éphémères



Zoom sur l'été 2022 (Juillet et Août)

Plage de la Mine



2 533 visiteurs

75 visiteurs / jour en moyenne

Plage du Veillon



2 192 visiteurs

66 visiteurs / jour en moyenne

Plage des Conches



1 600 visiteurs

59 visiteurs / jour en moyenne

Vendée Energie Tour



Guittière



65 visiteurs en septembre 2022

Les chiffres de fréquentation de l'office de tourisme



68 466
visiteurs
(+ 8 %)*

(61 % de visiteurs en juillet et août)

En 2019, année de référence :
81 971 visiteurs



6 100
appels
téléphoniques
(+ 9 %)*



647
demandes par mail et
internet
(- 21 %)*



599
mails
envoyés
(- 10 %)*



121
demandes
via Messenger
(- 11 %)*



766
courriers
envoyés
(- 14 %)*



4 077
connexions
Wifi
(+ 9 %)*

*Évolution par rapport à 2021



Origine géographique de la clientèle

96 %

de clientèle française

TOP 5

- Pays de la Loire : 44 %
- Ile-de-France : 12 %
- Nouvelle-Aquitaine : 7 %
- Hauts-de-France : 6 %
- Centre-Val-de Loire : 6 %

4 %

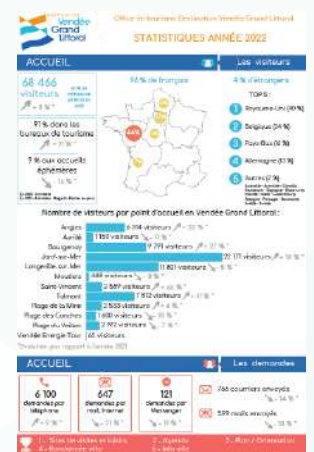
de clientèle étrangère

TOP 5

- Royaume-Uni : 40 %
- Belgique : 24 %
- Pays-Bas : 16 %
- Allemagne : 13 %
- Autres : 7%

Tableau de bord Année 2022

L'une des missions de l'office de tourisme Destination Vendée Grand Littoral est de **collecter et quantifier** des informations relatives à la **fréquentation** sur le territoire. Les statistiques de fréquentation des bureaux de tourisme et les notes de tendances envoyées aux professionnels permettent de réaliser des **tableaux de bord**.



Les demandes de la clientèle



LA BILLETTERIE / LA BOUTIQUE

Observatoire (chiffres 2022)

Depuis sa création, l'Office de Tourisme a **développé des partenariats** avec des sites touristiques du territoire et du département afin de proposer une offre de vente directe dans les bureaux de tourisme.

Cela permet de **promouvoir davantage les sites de visite et de loisirs** du territoire et de les accompagner dans leur développement.

Par ailleurs, ce service de billetterie permet :

- d'être **force de proposition** auprès des visiteurs en leur proposant une offre, diversifiée et de qualité, d'activités à réaliser pendant leur séjour.

- de **développer le chiffre d'affaires** de notre structure et par conséquent d'accroître la part d'autofinancement dans notre budget global.

Chiffre d'affaires 2022

292 961,52 €

de chiffre d'affaires total

+ 79 %

par rapport à 2021

Comparaison à 2019 :

- 4,5 %

La commercialisation

Sites touristiques et billets
de transport

147 926,36 €

(+39 %)*

Services

Chasse au trésor ; Coffret Vendée
Tourisme ; Copies ; Tennis...

16 494,20 €

(+ 16 %)*

Produits
boutique

25 246,46 €

(+ 45 %)*

Événements

Concerts
Spectacles...

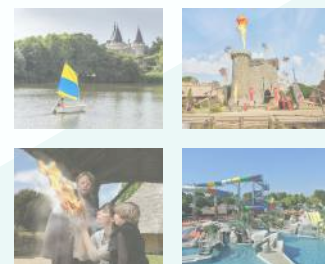
77 960 €

(+ 715 %)*

Centre Nautique
Vendée Grand Littoral

25 334,50 €

Pas de commissionnement



*Évolution par rapport à 2021

En 2022 :



Réservations en ligne
sur le site de destination

9 % du CA total

Top 5 des ventes

- 1 - Puy du Fou (16 %)
- 2 - Espace culturel du Clouzy (12 %)
- 3 - O'Gliss Park (12 %)
- 4 - Les Nuits de la Tour (11 %)
- 5 - Produits DVGL (7 %)

Les produits boutique à l'image du territoire

Depuis 2020, afin de véhiculer **l'image du territoire** et de renforcer les **marqueurs identitaires de notre destination**, nous développons un espace vente dans chaque bureau de tourisme.

La gamme de **produits identitaires** a été largement développée avec des visuels déclinés sur différents supports : **affiches, magnets, mugs, cartes postales, carnets, pochettes et porte-clés.**

Ventes des produits identitaires en 2022

2 618 articles
vendus

20 646,80 € de
chiffre d'affaires



LE SYSTÈME D'INFORMATION TOURISTIQUE

Base de données régionale Tourinsoft



L'office de tourisme dispose d'un système de gestion de l'information : Tourinsoft.

Il a 2 rôles principaux :

La saisie et la gestion de l'information touristique :

Permet de référencer et de mettre à jour les offres touristiques.

La gestion relation client :

Permet d'enregistrer les demandes des clients.

3 946 fiches gérées par l'office de tourisme

Ces fiches alimentent des sites internet :

- Vendée Tourisme
- La région
- Le site de destination
- Datatourisme : depuis janvier 2022, publication en Open Data des données du Système d'Information Touristique du département de la Vendée : plateforme www.datatourisme.gouv.fr

Fiches sur Tourinsoft :

- **1 457** hébergements
- **1 151** fêtes et manifestations
- **733** commerces
- **216** sites de visite et de loisirs
- **105** organismes et élus
- **92** restaurants
- **80** patrimoine
- **73** producteurs et artisans
- **39** brochures

LES LABELS ET CLASSEMENTS

<https://pro.destination-vendeegrandlittoral.com/accompagnement/classements-labels/>

Classement en catégorie II

L'office de tourisme Destination Vendée Grand Littoral est classé en **catégorie II** depuis le 29 juillet 2021. Cette distinction est un signe de **reconnaissance nationale** qui garantit une **cohérence** et **homogénéité** dans les services rendus par l'Office de Tourisme. Cela permet également d'accroître la **visibilité** de l'office de tourisme, de développer une **politique de promotion, conseiller** et **coordonner** les acteurs touristiques et les porteurs de projet.

Tourisme & Handicap

La marque d'état Tourisme et Handicap garantit un accueil adapté aux besoins indispensables des personnes en situation de handicap.

Offres en Vendée Grand Littoral qui ont cette marque :

- 3 gîtes
- 1 centre de vacances
- Bureau de tourisme d'Angles

Accueil vélo

C'est une marque nationale qui garantit aux touristes à vélo un accueil et des services de qualité adaptés à leurs attentes dans les établissements touristiques labellisés.

Nombre de structures labellisées : 21

- 6 campings
- 1 chambre d'hôte
- 4 sites de visites et de loisirs
- 2 loueurs et réparateurs de vélos
- 4 bureaux de tourisme
- 1 restaurant
- 1 centre de vacances
- 1 gîte

Welcome C'est beau ici !

Cette démarche a pour but d'améliorer l'accueil de la clientèle anglophone.

Nombre de prestataires : 37

- 9 campings
- 16 gîtes
- 1 chambre d'hôte
- 5 sites de visites et de loisirs
- 4 activités nautiques
- 1 loueur et réparateur de vélos
- 1 restaurant

Toutourisme

Ce label consiste à réserver un accueil spécifique aux propriétaires de chiens dans les différents lieux de visite et d'y séjourner en toute sérénité.

Tous les bureaux de tourisme sont labellisés. Ils proposent un toutoubar et un pack de bienvenue.

Le camping Le port de Moricq à Angles et le village vacances Azureva à Longeville-sur-Mer accueillent les animaux de compagnie avec des prestations particulières.

Vogue et Vague

Démarche mise en place par la région qui a pour but de renforcer la visibilité des activités nautiques destinées aux familles. **Structures en Vendée Grand Littoral qui ont ce label :**

- Fun Evad
- Esprit Surf

LA PROMOTION - LA COMMUNICATION

CAMPAGNES DE PROMOTION

Vendée Expansion, l'agence Solutions & Co Pays de la Loire

**Contre Valeur Publicitaire :
1 852 705 €**

**12 articles
dans la presse**



DESIGN

LA PLAGE À TALMONT-SAINTE-HILAIRE

Après une journée à la mer, on aime rester les pieds dans le sable ou sur le deck du bar-restaurant La Plage, au Veillon. On apprécie son architecture cubique en bois épurée et la vue sur cette plage de presqu'île du bout du monde. Affamée par le grand air, on s'offre un fish & chips ou un plat frais à base de produits locaux, arrosé d'une bière. Plus tard dans la soirée, le deck se transforme en piste de danse au son d'un dj set ou d'un concert (gratuit). Programme à surveiller de près.

LE PLUS : l'excellente sangria et les cocktails à base de rhum.

Plage du Veillon, Talmont-Saint-Hilaire (85).

Tél. : 02 51 90 31 45. laplageveillon.com

3 accueils presse

13 avril 2022 - RTBF Belgique Luana Fontana

Reportage pour la matinale (le 6-8) à la télévision.

23 700 spectateurs

CVP : 31 504 €

15 et 16 juin 2022 Atout France Londres

Du 6 au 8 juillet 2022 - Magazine Gaël Marie Honnay

Tirage : 37 950 ex

Audience : 94 875 + article dans So Soir

CVP 15 000 €

**6 interventions radio sur
France Bleu Loire Océan**

Le samedi après-midi à 16h00 :

Intervention de 4 min pour présenter les attraits touristiques du territoire :

- Pointe du Payré
- Zone ostréicole de la Guittière
- La Maison du Marais
- Empreintes de dinosaures
- ...

2 passages télé

ACTION DE PROMOTION

Vendée Expansion

Rendez-vous de la Vendée à vélo Le mardi 19 juillet 2022

- Lieu : Rue des Salines à Talmont-Saint-Hilaire
- 91 personnes ont été accueillies sur le stand (dont 39 itinérants et 52 en balade à vélo)

Cet évènement grand public a pour objectif d'inviter les touristes à vélo à découvrir la Vendée à vélo et l'offre des prestataires "Accueil vélo" du territoire et de la Vendée.

Différentes brochures sont distribuées lors de ce rendez-vous :

- Carte de la Vendée
- Plan de ville
- Carte vélo
- Guide touristique
- ...



LES ÉDITIONS

Office de tourisme Destination Vendée Grand Littoral

Les éditions grand public

Envolées en Pays de Talmont-Saint-Hilaire

Afin de répondre au mieux aux attentes de nos visiteurs, nous réalisons chaque année plusieurs guides dans lesquels sont présentés les atouts du territoire mais également nos partenaires touristiques.



Envolées 2022 - Magazine
7 000 exemplaires



Guide hébergement 2022
Brochure numérique



Envolées Inspirées
15 000 exemplaires



Envolées nautiques
7 000 exemplaires



Carte touristique et vélo
18 000 exemplaires



Horaires des marées 2022
30 000 exemplaires

Les éditions à la demande

10 fiches techniques

- Les marchés
- Le toutourisme
- Les activités par temps de pluie
- La liste des locations de salles
- Les domaines viticoles
- ...

17 e-brochures

- Les vide-greniers en Vendée
- Les aires de camping-car
- Les commerçants et artisans
- Les services de santé
- Les centres équestres
- ...

Diffusion : dans les bureaux de tourisme, chez les professionnels et sur le site pro.

LES OUTILS WEB

Google Analytics ; Google My business ; Réseaux sociaux

Le site internet de destination

www.destination-vendeegrandlittoral.com

Visiteurs uniques

264 367

(- 5 %)*

Sessions sur mobile

70 %

(+ 4 %)*

Top 5 des pages vues

- 1 - Les webcams
- 2 - Page d'accueil
- 3 - Webcam Les Conches
- 4 - Quoi faire
- 5 - La Pointe du Payré

*Évolution par rapport à 2021

Google My Business

Bureaux de tourisme

553

avis sur les 8 pages Google My Business

4,4

est la note moyenne des internautes

Vendée Grand Littoral

+ 63 000

avis sur les 180 pages GMB du territoire

4,4

est la note moyenne des internautes

Les réseaux sociaux

@destinationvendeegrandlittoral

FACEBOOK

11 338 fans + **13 %** en un an

217 publications en 2022

94 stories en 2022

Meilleure publication
La meilleure
boulangerie de
France



INSTAGRAM

3 822 abonnés + **13 %** en un an

83 publications en 2022

159 stories en 2022

Meilleure publication
Plage des Conches
à Longeville-sur-Mer



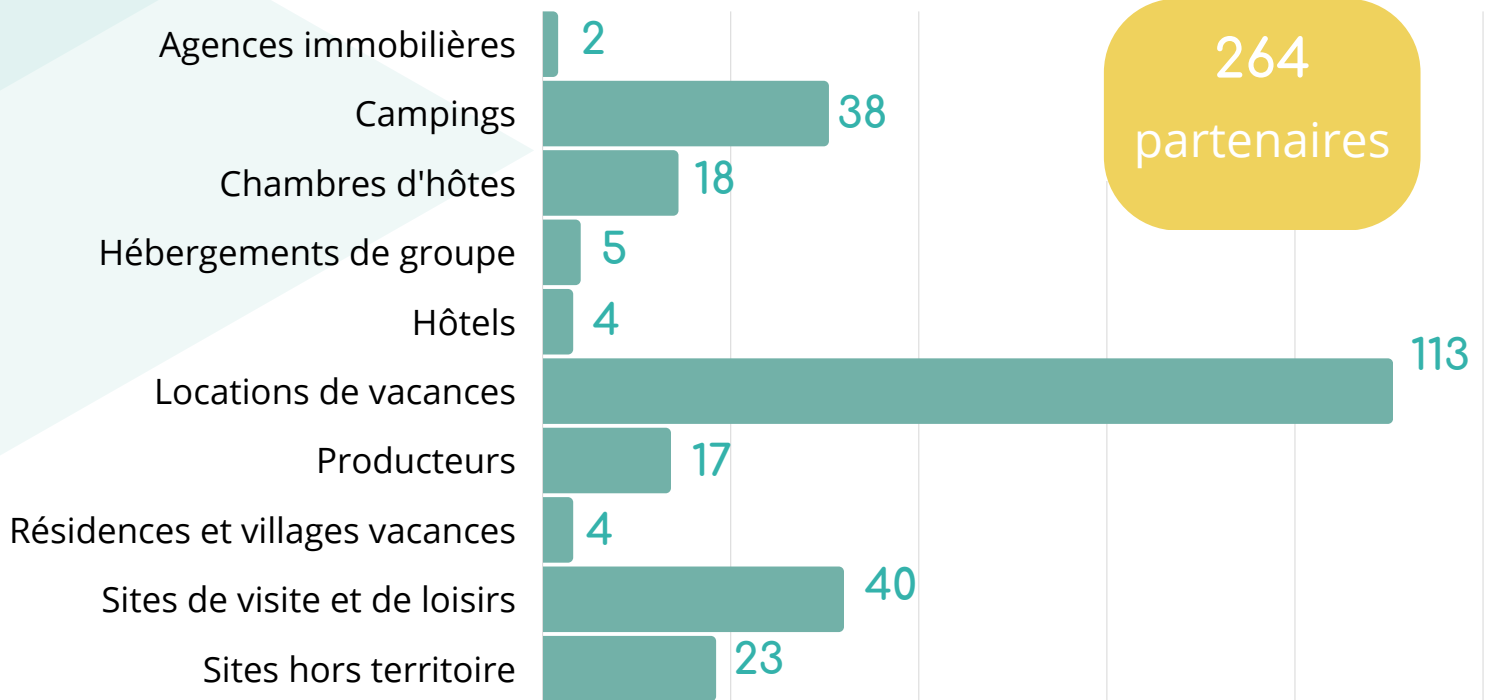
@celine_moussang

LES PARTENAIRES

LES RELATIONS PARTENAIRES

Office de tourisme Destination Vendée Grand Littoral

Répartition par type de partenaires



Nos actions 2022 :



53
visites chez les
partenaires

Diffusion des éditions

- 1 distribution à tous les hébergeurs en mai
- 1 distribution aux hébergeurs en juillet qui ont sollicité un réassort



LES PARTENAIRES ET LE WEB

Office de tourisme Destination Vendée Grand Littoral ; Vendée Expansion
Google Analytics

Open System

Un outil de **gestion de planning de disponibilité** et de **vente en ligne** des hébergements et activités, mis à disposition par Vendée Expansion et déployé en partenariat avec l'office de tourisme.

30 professionnels adhérents à l'Open System :

- 21 locations de vacances
- 4 campings
- 3 chambres d'hôtes
- 1 site de visite et de loisirs
- 1 hôtel

Volume d'affaires généré par les offres du territoire :

176 294 € ↗ + 19 % *

Nombre de transactions / ventes pour les offres du territoire :

3 102 ↗ + 11 % *

*Évolution par rapport à 2021

Le site pro <https://pro.destination-vendeegrandlittoral.com>

A destination des professionnels du tourisme de la destination, **le site pro est une véritable boîte à outils** pour toutes les personnes qui souhaitent obtenir des renseignements sur l'économie touristique de la destination, des informations liées à l'actualité et à la législation ainsi que des offres de services et des accompagnements pour se professionnaliser.

7 523

Visiteurs uniques

(+ 45 %)*

*Évolution par rapport à 2021

Top 5 des pages vues

- 1 - Obligations et normes
- 2 - Affichage chambres d'hôtes
- 3 - Espace Pro
- 4 - Taxe de séjour
- 5 - Les offres de services

Les carnets de pros



3 newsletters envoyées

435 destinataires (partenaires, collectivités...)

60% de taux d'ouverture moyen (+ 13 % par rapport à 2021)

LES TEMPS FORTS 2022

Le Grand échange 2022



Le 24 mars 2022



Salle du Clouzy à Longeville-sur-Mer



37 exposants et 90 visiteurs

Cet évènement a **lancé la saison 2022** avec la présentation des projets à venir. Cela a permis d'échanger **les documents édités entre professionnels** du tourisme.

Un diaporama a été diffusé pour présenter les **nouveautés** des prestataires du territoire et leurs nombreuses activités touristiques locales. C'est un moment partagé, convivial et attendu des professionnels.

Le bilan de saison 2022



Le 15 novembre 2022



Salle du Clouzy à Longeville-sur-Mer



75 présents (élus et professionnels du tourisme)

Le bilan de saison en présentiel a été un vrai plaisir pour tous, un échange convivial relatant les **points forts de la saison 2022**.

Avec des chiffres plus que positifs après ces 2 années COVID, l'année 2022 est marquée par le **retour des étrangers** et l'**augmentation de la clientèle française**.

L'annonce des projets 2023 de la Destination Vendée Grand Littoral permet de mettre en avant la **création d'un service commercialisation** "Vente de séjours packagés".

La nouveauté pour ce bilan de saison : une table ronde sur la pratique du vélo en Vendée Grand Littoral, avec les interventions de Daniel NEAU, Muriel LEBRIS, Stéphanie RAMBAUD et Hervé FRADIN, qui a été très enrichissante.

LA DEMARCHE RSE

Dans un souci d'amélioration de sa consommation, de réduction de son impact environnemental et de la contribution de la SPL au enjeux du développement durable, **la SPL s'engage à :**

- Une gestion raisonnée des éditions, de notre consommation de flyers
- L'incitation à la prise de photos et développement de QR code pour la clientèle
- La mise en place d'une journée banalisée "Greenday" pour nettoyer nos espaces de stockage et nos boites mails
- Favoriser le télétravail
- Favoriser les déplacements en mobilité douce et le co-voiturage
- Inciter à consommer local
- Acheter des produits boutique en local quand c'est possible

LES MISSIONS TRANSVERSALES

Participation aux projets et dossiers de la Communauté de communes :

- Mobilité : Vélodyssée, randonnées pédestres et boucles "Ca roule"
- Commission Tourisme - Culture - Sport - Patrimoine
- Comité de Direction de la Communauté de communes
- Mise en place de la photothèque Vendée Grand Littoral
- Travail de diagnostic PLUI - volet Tourisme
- Projet de Port Bourgenay - aménagement du pôle nautique
- Travail en collaboration avec le service économie sur l'accompagnement des professionnels
- Programme d'action Cit'ergie
- COTEC Animation et sensibilisation : Site Natura 2000 du Payré
- Projet Grand site de France

LA SPL

Société Publique Locale au 31/12/2022

Conseil d'administration :

CHABOT
Robert

Conseiller communautaire
Maire de Saint-Vincent-sur-Jard

FERRAND
Jean

11ème vice-président de la
Communauté de Communes
Maire de Champ-Saint-Père

FONTENAILLE
Françoise

Conseiller communautaire
Maire d'Avrillé

GINDREAU
Sonia

Vice-présidente de la SPL
4ème vice-présidente de la
Communauté de communes
Maire de Jard-sur-Mer

HUGER
Laurent

Représentant Communauté de
Communes Sud Vendée Littoral
Maire de l'Aiguillon La Presqu'
Ile

LOIZEAU
Pascal

Conseiller communautaire
1er adjoint à Talmont-Saint-
Hilaire

MONVOISIN
Joël

Président de la SPL
5ème vice-président de la
Communauté de communes
Maire d'Angles

NEAU
Daniel

10ème vice-président de la
Communauté de communes
Maire de Saint-Benoist-sur-Mer

PASQUEREAU
Annick

6ème vice-présidente de la
Communauté de communes
Maire de Longeville-sur-Mer

PECHEUL
Armel

Conseiller régional
représentant la région des Pays
de la Loire
Adjoint aux Sables d'Olonne

**POIRIER-
COUTANSAIS Olivier**

9ème vice-président de la
Communauté de communes
1er adjoint à Moutiers-les-
Mauxfaits

ROUX
Didier

Conseiller communautaire
Maire de Curzon

DE RUGY Maxence

Président de la Communauté de Communes

Les actionnaires :

LES RESSOURCES HUMAINES

Société Publique Locale

Les contrats CDI et contrat d'apprentissage :

**Magalie
BIRONNEAU**

Longeville-sur-Mer
Directrice

**Lucie
TOUZEAU**

Jard-sur-Mer
Adjointe de direction

**Delphine
BOSSET**

Longeville-sur-Mer
Comptable - Assistante
administrative
Arrivée le 01/10/2022

**Marie
BARILE**

Jard-sur-Mer
Promotion
Communication

**Aurélie
BELAZ**

Talmont et Bourgenay
Relations partenaires et
Relations Presse

**Sébastien
BERTHOULY**

Longeville-sur-Mer
Commercialisation
Arrivée le 01/10/2022

**Éloïse
CHESNEAU**

Jard-sur-Mer
Contrat d'apprentissage
Arrivée le 29/08/2022

**Marie-Béatrice
ECHAVIDRE**

Agence postale
de
Longeville-sur-Mer

**Anita
GUIBERT**

Angles et Longeville-sur-Mer
Conseillère en séjour et
Événements

**Adeline
GROLLIER**

Avrillé et Longeville-sur-Mer
Comptabilité
Départ le 31/12/2022

**Anne
ORIZET**

Longeville-sur-Mer
Conseillère en séjour et
qualité

**Marie
ROCARD**

Angles
Relations partenaires
Départ le 30/06/2022

**Maryline
SIONNEAU**

Talmont-Saint-Hilaire
Qualification
et GRC

**Alizée
SUDRE**

Longeville-sur-Mer
Commercialisation
Départ le 18/09/2022

Âge moyen

42 ans

Ancienneté moyenne

14 ans

Les contrats saisonniers (CDD) :

**Caroline
BULTEAU**

Saint-Vincent-sur-Jard
Durée : 2 mois

**Claire
CARRIER**

Angles
Durée : 3 mois

**Alizée
DURAND**

Longeville-sur-Mer
Durée : 2 mois

**Delphine
LE BROUSTER**

Jard-sur-Mer
Durée : 6 mois

**Mathilde
MARTIN**

Bourgenay - Plage du Veillon
Durée : 6 mois

**Lilou
MENUET**

Moutiers - Plage des Conches
Durée : 2 mois

**Marie-Ange
MERIOT**

Avrillé - Plage de la Mine
Durée : 2 mois

**Hélène
RETAILLEAU**

Talmont - Bourgenay
Durée : 2 mois

Les stagiaires :

**Alizée
DURAND**

Longeville-sur-Mer
Durée : 6 semaines



Les réunions d'équipe et connaissance du territoire :

7

réunions équipe

5

visites de site

- Eductour O'Fun Park et O'Gliss Park
- Visite du Grand Défi
- Balade en mer avec A3PB
- Sortie avec Fun Evad

Les formations et les webinaires :

Accueil

- Formation vente
- Formation des saisonniers
- Flux vision orange
- SIT
- Formation manager
- Tourisme à vélo
- Formation Touristic Pierre Eloy
- Vélodyssée
- Formation Word

Promotion / Communication

- Les canaux d'acquisition
- Les outils social média pour optimiser chaque étape du parcours client

Ressources Humaines

- Gérer ma comptabilité et mon administratif

100 %

des salariés ont suivi
une formation ou un
webinaire

160 H

de formation et de
webinaire

ADMINISTRATION

Agence Postale Intercommunale

Combinant proximité humaine et maturité technologique en 2022, l'Agence Postale Intercommunale a fortifié sa présence sur le territoire, contribuant à favoriser le dynamisme local. La satisfaction des clients en tête de ses priorités, l'Agence a adapté son organisation au regard de son premier objectif : mieux servir les visiteurs.

Comment ? En adoptant prioritairement son format de présence aux réels besoins des clients. A partir du quatrième trimestre 2022, l'ouverture de l'Agence Postale est devenue quotidienne et la fermeture du samedi matin a laissé place à un juste équilibre entre les bureaux de Poste, les "points relais commerçants" et les solutions numériques éthiques de confiance.

De quelle manière ? Par un accueil privilégié de qualité qui pose ses fondations sur le lien humain et pérenne mais également grâce au développement d'une palette diversifiée de services du quotidien qui permet de répondre sur le territoire aux nouvelles attentes des visiteurs. La réflexion menée par la SPL DVGL en concertation avec l'agence postale, l'office de tourisme, la mairie et le groupe La Poste, a conduit à l'élargissement sur le territoire de la présence postale avec l'ouverture en avril 2022 d'un "relais" dans la zone touristique Les Conches. La création de cette synergie de services a permis de juguler le flux de l'Agence Postale Intercommunale tout en garantissant une continuité de service public de proximité à tous les Longevillais et touristes..

Quels effets ? Une proximité en action qui a agi tout au long de l'année contre la fracture numérique et sociale. L'espace dédié au service de l'inclusion numérique offre l'égalité d'accès aux visiteurs, aux démarches administratives en ligne. Cet accès aux services dématérialisés a permis de développer la culture numérique auprès d'une grande partie de la population non encore connectée. L'accompagnement s'est aussi concrétisé auprès des professionnels - notamment dans l'e-commerce - grâce à des outils pour mesurer **en réalité augmentée** leurs envois, via un parcours flexible et interactif. L'arrivée de la **smart data et l'IA** (intelligence artificielle) a permis d'améliorer la satisfaction, la simplification et la protection des clients en termes de données. Favoriser l'inclusion sociale passe aussi par l'accessibilité bancaire. L'Agence garantit - aux personnes exclues du système bancaire classique - un accès universel à des services bancaires gratuits, simples et indispensables.

Pour le territoire, la présence utile au service de tous

100 %

des personnes sont accompagnées à l'Agence Postale Intercommunale dans l'usage du numérique éthique et inclusif.

100 %

de la population Vendée Grand Littoral réside à moins de 5 km (et à moins de 20 min en voiture d'un point Poste) contre 97 % sur le plan national.

100 %

des clients bénéficient de la mission d'accessibilité bancaire.

Pour le territoire, des services utiles là où les personnes en ont besoin, au bon moment.

2022

La proximité en
action

2019

Création de l'Agence postale
Fruit d'un partenariat entre
Communauté de communes, SPL
Destination Vendée Grand Littoral,
mairie et le groupe La Poste

2022

100 % focus sur
la qualité et l'offre de
services

2022

100 % d'accessibilité
et renforcement de la
synergie des services

2022

Accélération de la numérisation
des services au public

Au cours de l'année 2022, l'Agence Postale a poursuivi ses missions au service du plus grand nombre et sa route de développement de diversification en mobilisant son expertise pour adapter des propositions d'offres aux spécificités locales avec un apport au plus près des besoins.

La SPL Destination Vendée Grand Littoral - au travers de la Communauté de Communes - ainsi que la mairie de Longeville, se sont engagées à mettre la qualité de service, l'offre de service et l'accessibilité au cœur de leur préoccupation. La présence postale territoriale est aujourd'hui incarnée par des formats innovants sur le territoire, apportant des avancées concrètes pour les visiteurs.

Depuis son implantation au sein de l'Office de Tourisme fin 2019 et malgré un premier semestre 2022 marqué par une multiplication de facteurs négatifs pour l'économie mondiale, l'Agence Postale Intercommunale a maintenu sa première position sur le secteur en termes de chiffre d'affaires, du nombre de visiteurs et d'opérations réalisées, dans le respect et la culture du service universel postal.


RETROUVEZ TOUTE L'ACTUALITÉ
DE L'OFFICE DE TOURISME SUR
[HTTPS://PRO.DESTINATION-VENDEEGRANDLITTORAL.COM](https://pro.destination-vendeegrandlittoral.com)

UNE QUESTION SUR L'OBSERVATOIRE, CONTACTEZ :

Marie BARILE

PROMOTION - COMMUNICATION


marie.barile@destination-vendeegrandlittoral.com

 07 71 70 61 81

Magalie BIRONNEAU

DIRECTRICE

magalie.bironneau@destination-vendeegrandlittoral.com

 07 71 70 46 49



Plage du veillon © Joncheray Valéry

**OFFICE DE TOURISME
DESTINATION VENDÉE GRAND LITTORAL**

contact@destination-vendeegrandlittoral.com

www.destination-vendeegrandlittoral.com

